



## **Le logiciel pratique reconnu pour le marquage CE**

Appréciation du risque  
dans la construction de machines et d'installations industrielles

Gestion de projets de technique de sécurité organisée

Banque de données des normes Internet  
en vertu de la Directive Machines 2006/42/CE

## Mesdames et Messieurs,



vous êtes fabricant de machines, d'installations ou de commandes et donc tenu par la loi d'appliquer la nouvelle Directive Machine 2006/42/CE?

Pour faciliter pour vous les processus de planification et de documentation, nous développons continuellement depuis 1995 le système logiciel éprouvé et officiellement certifié et approuvé Safexpert. Plus de 2000 petites et moyennes entreprises mais aussi des entreprises multinationales se confient déjà à Safexpert.

En complément de notre logiciel nous offrons des séminaires et des formations pratiques éprouvés où vous apprendrez comment vous pouvez effectuer le marquage CE de manière efficace et d'épargner en même temps probablement des frais d'ingénierie.

Nous vous réjouissons de vous pouvoir assister dans le marquage CE efficace de machines ou d'installations.

Ing. Helmut Frick  
Gérant de la société IBF GmbH.

## Un aperçu de nos offres:

### Safexpert – Le logiciel pratique pour le marquage CE de machines et d'installations – modules:

- Safexpert Basic: contient le guide CE complet selon la Directive Machines y compris l'appréciation du risque, les listes de contrôle pour l'inventaire des documents techniques, contrôle du statut etc. Présentation vidéo en ligne: Vous êtes informez en huit minutes seulement: [www.safexpert.eu/video\\_safexpert\\_fr](http://www.safexpert.eu/video_safexpert_fr)
- Gestionnaire de normes Safexpert: Ce module vous assiste dans la gestion et l'actualisation des normes harmonisées en vertu de la Directive Machines, CEM, ATEX, basse tension et équipements sous pression.
- Nos contrats de maintenance vous aident à rester à jour concernant les normes et directives!

### Séminaires, consultations, formations

- Safexpert formations utilisateurs: Vous apprendrez comment vous pouvez effectuer de manière efficace le marquage CE de machines et d'installations. Vous vous accorderez avec votre intervenant sur la durée de la formation (un ou deux jours). Web séminaire: Vous connaissez déjà les exigences de la Directive Machines et vous avez besoin d'une introduction seulement à l'application de Safexpert? Participez alors à notre web séminaire en ligne directement sur votre ordinateur.

## Le concept de Safexpert

La Directive Machine exige en annexe I :

Par le processus itératif d'évaluation et de réduction des risques visé ci-dessus, le fabricant ou son mandataire :

- détermine les limites de la machine, comprenant son usage normal et tout mauvais usage raisonnablement prévisible,
- recense les dangers pouvant découler de la machine et les situations dangereuses associées,
- estime les risques, compte tenu de la gravité d'une éventuelle blessure ou atteinte à la santé et de leur probabilité,
- évalue les risques, en vue de déterminer si une réduction des risques est nécessaire, conformément à l'objectif de la présente directive,
- élimine les dangers ou réduit les risques associés à ces dangers en appliquant des mesures de protection, selon l'ordre de priorité établi au point 1.1.2 b).

### Safexpert: conforme aux normes et directives

Ces exigences légales coïncident avec les tableaux de l'image 2 d'EN ISO 12100.

Safexpert a été développé exactement selon ce concept :

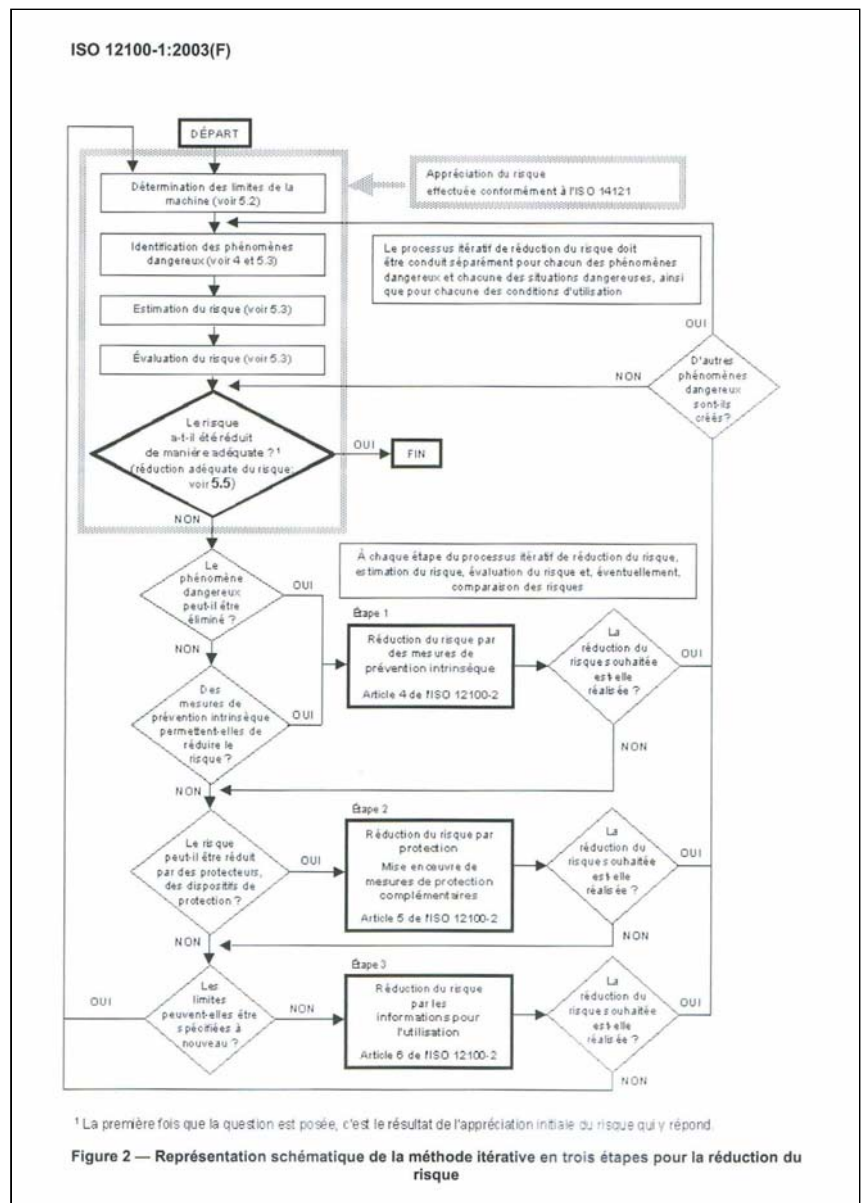
- Au début du projet vous définissez les limites de la machine.
- Selon la liste des dangers en vertu d'EN ISO 12100 fournie avec Safexpert, vous identifiez les dangers.
- La banque de données de normes Safexpert vous assiste dans la recherche des solutions optimales.

### Expériences pratiques :

Beaucoup d'entreprises commencent trop tard à effectuer l'appréciation du risque. Les conséquences sont des adaptations et retards coûteux pour la mise en service.

### Recommandation :

Utilisez Safexpert autant que outil de technique de sécurité pour la planification. Les solutions en matière de sécurité technique et les documentations requises par la loi se créent ainsi parallèlement aux processus de construction et de planification.



## Appréciation de risque assisté par ordinateur avec le logiciel Safexpert

Appréciation du risque d'après EN ISO 14121-1:2007 (Version 7.5.2009)

Affichage : Tous les dangers potentiels

1. Limites de la machine : Limites dans l'espace, le temps et dans les conditions normales d'utilisation

2. Présence de risque :  Oui  Non  Possible

3. Zone à risque : Zone de travail du portique

4. Phase de la vie de la machine : Nettoyage et maintenance

5. Description des risques : 1 Phénomènes dangereux mécaniques / 1.5 Entraînement ou emprisonnement  
Pour nettoyer il est indispensable de pénétrer dans la zone de travail, une fois le capot enlevé.

6. Mesures :

N°	Mesure	Type	Risque	Activités
1	Technique de commande Contrôle du capot de protection	DPC	IN : 4 OUT : 2	0 / 0
2	Le nettoyage de la machine ne peut être effectué que si celle-ci est arrêtée ou se trouve en mode "paramétrage". Lors du travail sur la machine, il ne faut pas porter de vêtements flottants. Des colliers montés à	MAN	IN : 2 OUT : 0	0 / 0

7. Risque suffisamment réduit

Origine :

- accélération, décélération (énergie cinétique)
- pièces de forme aiguë
- rapprochement d'un élément en mouvement avec une pièce fixe
- éléments coupants
- éléments élastiques
- chute d'objets
- pesanteur (énergie accumulée)
- hauteur par rapport au sol
- pression élevée

Contrôle... Fermer

### Votre démarche:

- Identifier les dangers pertinents selon la liste de dangers en vertu d'EN ISO 12100.
- Evaluer où et dans quelles phases de vie les dangers apparaissent.
- Description des dangers
- Appréciation de risque et estimation de risque („Risque suffisamment réduit“)  
Le cas échéant, détermination de PL. (Niveau de performance requis) en vertu d'EN ISO 13849-1.
- Description des solutions selon le système à trois degrés selon la Directive Machines, Annexe I, 1.1.2 b.
- À option: stocker les devoirs qui doivent être accomplis plus tard, p.ex. dans le cadre du contrôle interne de fabrication,
- En conclusion: déclarer sous le point 7 : „Risque suffisamment réduit“

### Présentation vidéo en ligne

En huit minutes seulement vous apprendrez comment Safexpert fonctionne:

[www.safexpert.eu/video\\_safexpert\\_fr](http://www.safexpert.eu/video_safexpert_fr)



## Gestion moderne de normes avec Safexpert

Rechercher les normes / règlements

Mot-clé :

Domaine (ICS) :

Rechercher dans :  Favoris de l'entreprise  NormManager Live Server

Autres paramètres

Uniquement directives UE  Uniquement valides

Uniquement les normes harmonisées (avec présomption de conformité)

Recherch...	Abréviation	Paquet de données
<input checked="" type="checkbox"/>	MRL-EU	Directive Machines
<input checked="" type="checkbox"/>	EJ Plus	Directives Basse Tension, CBM, ATEX, Equipements sous pression

Représenté en gris : pas de licence acquise.

Filter : généralités (111) -  Uniquement mes favoris

Numéro de document	Titre	CE	Favori personnel	Etat	Type de do...	Liens
<a href="#">EN 60204-32:2008</a>	Sécurité des machines - Équipement électrique des machines - Partie 32: Exigences pour les appareils de levage CEI 60204-32:2008	<input checked="" type="checkbox"/>	<input type="checkbox"/>		Norme	
<a href="#">EN ISO 12100-2:2003/A1:2009</a>	Sécurité des machines - Notions fondamentales, principes généraux de conception - Partie 2: Principes techniques	<input checked="" type="checkbox"/>	<input type="checkbox"/>		Norme	
<a href="#">EN ISO 12100-1/A1:2009</a>	Sécurité des machines - Notions fondamentales, principes généraux de conception - Partie 1: Terminologie de base, méthodologie	<input checked="" type="checkbox"/>	<input type="checkbox"/>		Norme	
<a href="#">EN 60204-1:2006+A1:2009</a>	Sécurité des machines - Équipement électrique des machines - Partie 1: Règles générales (CEI 60204-1:2005 + A1:2008)	<input type="checkbox"/>	<input type="checkbox"/>		Norme	
<a href="#">EN ISO 11200:2009</a>	Acoustique - Bruit émis par les machines et équipements - Guide d'utilisation des normes de base pour la détermination des niveaux de pression acoustique d'émission au poste de travail et en d'autres positions spécifiées (ISO 11200:1995 + Cor 1:1997)	<input checked="" type="checkbox"/>	<input type="checkbox"/>		Norme	
<a href="#">EN ISO 11688-1:2009</a>	Acoustique - Pratique recommandée pour la conception de machines et d'équipements à bruit réduit - Partie 1: Pianification (ISO/TR 11688-1:1995)	<input checked="" type="checkbox"/>	<input type="checkbox"/>		Norme	
<a href="#">EN 1837:1999+A1:2009</a>	Sécurité des machines - Eclairage intégré aux machines	<input checked="" type="checkbox"/>	<input type="checkbox"/>		Norme	
<a href="#">EN 13218:2002+A1:2008/AC:2008</a>	Machine-outils - Sécurité - Machines à meuler fixes	<input type="checkbox"/>	<input type="checkbox"/>		Norme	
<a href="#">EN ISO 13849-1:2008/AC:2009</a>	Sécurité des machines - Parties des systèmes de commande relatives à la sécurité - Partie 1: Principes généraux de conception	<input checked="" type="checkbox"/>	<input type="checkbox"/>		Norme	
<a href="#">EN 13736:2003+A1:2009</a>	Sécurité des machines-outils - Presses pneumatiques	<input checked="" type="checkbox"/>	<input type="checkbox"/>		Norme	
<a href="#">EN 1750-3:2004+A1:2009</a>	Sécurité des machines - Dispositifs de protection sensibles à la pression - Partie 3: Principes généraux de conception et d'essai des pare-chocs, plaques, câbles et dispositifs analogues sensibles à la pression	<input checked="" type="checkbox"/>	<input type="checkbox"/>		Norme	
<a href="#">EN 614-1:2006+A1:2009</a>	Sécurité des machines - Principes ergonomiques de conception - Partie 1:	<input checked="" type="checkbox"/>	<input type="checkbox"/>		Norme	

111 Documents trouvés en 0,718 s (Favoris de l'entreprise: 0,000 s ; Transfert : 0,000 s ; Traitement : 0,718 s)

Des fonctions confortables de recherche et de filtre vous assistent dans la recherche des normes européennes harmonisées sur notre banque de données des normes Internet actualisées „NormManager Live Server“.

### Mais ce n'est pas tout – Safexpert vous aide encore plus!

- Vous définissez individuellement pour votre entreprise vos propres „favoris de l'entreprise“ ce que facilite et accélère pour des personnes moins experts en matière de normes la recherche de normes adaptées.
- Chaque utilisateur définit ses „favoris personnels“.
- Dans les projets vous définissez quelles normes ont été prises en considération lors de la réalisation de certaines machines ou installations.

Sur la base de ces données, Safexpert accomplit dans le cadre de la mise à jour les devoirs suivants :

- Safexpert vérifie s'il y a des normes parmi vos favoris de l'entreprise qui ont changé.
- Safexpert vérifie quels projets font l'objet des changements de normes.
- S'il y a des changements de normes définies comme „favoris personnels“ par les utilisateurs, ces derniers sont informés par courriel.

## Formations pour les utilisateurs de Safexpert

L'administrateur système Safexpert s'occupe de l'installation optimale et l'actualisation continue. Les devoirs de l'administrateur système Safexpert ne devront pas être à la charge des utilisateurs. Les utilisateurs devront toujours pouvoir compter sur un système tout à jour!

Ce qui permet une utilisation facile de Safexpert et augmente l'acceptation des personnes impliquées en ce qui concerne la documentation en vertu de la Directive Machines.

### Configurer Safexpert de manière optimale pour votre propre entreprise

Ces contenus s'adressent aux administrateurs de Safexpert - des personnes qui installent Safexpert et le tiennent à jour et, le cas échéant, conseillent d'autres utilisateurs.

- Effectuer des réglages de base: fabricant, signataire de la déclaration CE,...
- Installer les registres de normes de manière optimale
- Actualiser les registres de normes
- Établir des propres listes de dangers (p.ex. selon des normes C)
- Établir des propres modèles de rapport: insérer le logo de l'entreprise
- Stocker des solutions éprouvées dans la bibliothèque de mesures
- ...

### Utiliser Safexpert de manière optimale

Ces contenus s'adressent aux administrateurs de Safexpert – des personnes qui installent Safexpert et le tiennent à jour et, le cas échéant, conseillent d'autres utilisateurs.

- Les bases fondamentales du marquage CE (introduction brève – vous apprendrez plus de détails dans notre séminaire spécial „Effiziente CE-Kennzeichnung von Maschinen und Anlagen“ („Marquage CE efficace de machines et d'installations))
- Le marquage CE avec Safexpert – le concept et l'organisation
- Structurer et gérer des projets de manière claire – établir de projets modèle
- Rechercher les normes adaptées et les importer dans le projet
- L'appréciation de risque systématique (EN ISO 12100)
- Déterminer le niveau de performance selon l'EN ISO 13849-1
- L'appréciation de risque en quatre points de vue différents (pour la clarté maximale)
- Constituer la documentation technique / le mode d'emploi à l'aide de listes de contrôle
- Les contrôles de statut: Quels sont les points encore ouverts? Est-ce qu'il est possible d'effectuer le marquage CE ? Est-ce que la déclaration de conformité ou d'incorporation peut être signée ?

A l'aide d'exemples concrets nous transmettons ces contenus et vous les comprendrez sur votre propre ordinateur.

### La formation optimale pour votre entreprise

Nous savons par expérience que les contenus du séminaire peuvent être transmis de manière optimale en deux jours de formations. Si vous ne nécessitez seulement certaines parties du contenu du séminaire, la durée du séminaire peut être réduite à un jour. Pour vous fournir des contenus spécifiques, nous vous offrons la possibilité très efficace de participer à un web séminaire de deux heures.

## Pour plus d'informations:

- Présentation vidéo en ligne – appréciation de risque avec Safexpert: [www.safexpert.eu/video\\_safexpert\\_fr](http://www.safexpert.eu/video_safexpert_fr)
- Présentation web en ligne
- Page d'accueil: [www.safexpert.eu/fr](http://www.safexpert.eu/fr)



IBF-Automatisierungs- und Sicherheitstechnik GmbH  
Bahnhofstraße 8, A-6682 Vils

Tél: +43 (0)5677 – 5353 - 18  
Fax: +43 (0)5677 – 5353 - 50

E-mail: [office@ibf.at](mailto:office@ibf.at)  
Page d'accueil: [www.safexpert.eu/fr](http://www.safexpert.eu/fr)